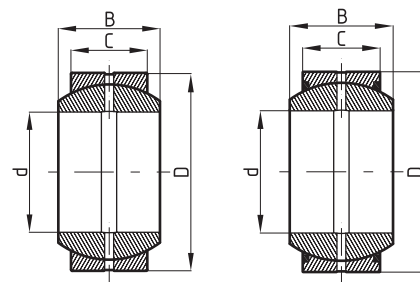


SFERIČNI DRSNI LEŽAJI



Skupina: 43

Tip: Jeklo - Jeklo

Osnovne karakteristike

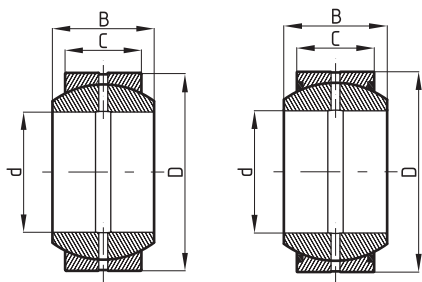
Od 4 do 80 mm

Oznake in njihove definicije

2RS	Tesnilni dvorobni iz poliestrskega elastomera na obeh straneh ležaja
SA	Utor na obodu zunanjega prstana
E	Deljen zunanji prstan
S	Obodni utor in mazalna luknja

d	Geometrija			Označba
	D	B	C	
6	14	6	4	GE 6 E
	16	9	5	GEH 6 E
8	16	8	5	GE 8 E
	19	11	6	GEH 8 E
10	19	9	6	GE 10 E
	22	12	7	GEH 10 E
12	22	10	7	GE 12 E
	26	15	9	GEH 12 E
15	26	12	9	GE 15 E
	30	16	10	GEH 15 ES
17	30	14	10	GE 17 ES
	35	20	12	GEH 17 ES
20	35	16	12	GE 20 ES
	35	16	12	GE 20 ES 2RS
	42	25	16	GEH 20 ES
	42	25	16	GEH 20 ES 2RS
25	42	20	16	GE 25 ES
	42	20	16	GE 25 ES 2RS
	47	28	18	GEH 25 ES
	47	28	18	GEH 25 ES 2RS
30	47	22	18	GE 30 ES
	47	22	18	GE 30 ES 2RS
	55	32	20	GEH 30 ES
	55	32	20	GEH 30 ES 2RS
35	55	25	20	GE 35 ES
	55	25	20	GE 35 ES 2RS
	62	35	22	GEH 35 ES
	62	35	22	GEH 35 ES 2RS
40	62	28	22	GE 40 ES
	62	28	22	GE 40 ES 2RS
	68	40	25	GEH 40 ES
	68	40	25	GEH 40 ES 2RS
45	68	32	25	GE 45 ES
	68	32	25	GE 45 ES 2RS
	75	43	28	GEH 45 ES
	75	43	28	GEH 45 ES 2RS
50	75	35	28	GE 50 ES
	75	35	28	GE 50 ES 2RS
	90	56	36	GEH 50 ES
	90	56	36	GEH 50 ES 2RS
60	90	44	36	GE 60 ES
	90	44	36	GE 60 ES 2RS
	105	63	40	GEH 60 ES
	105	63	40	GEH 60 ES 2RS
70	105	49	40	GE 70 ES
	105	49	40	GE 70 ES 2RS
	120	70	45	GEH 70 ES
	120	70	45	GEH 70 ES 2RS
80	120	55	45	GE 80 ES
	120	55	45	GE 80 ES 2RS
	130	75	50	GEH 80 ES
	130	75	50	GEH 80 ES 2RS

SFERIČNI DRSNI LEŽAJI



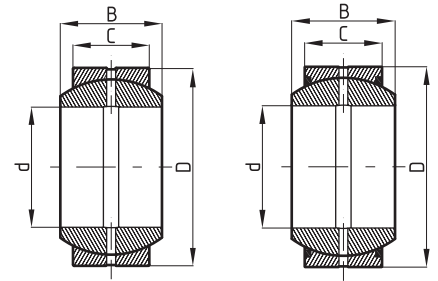
d	Geometrija			Označba
	D	B	C	
90	130	60	50	GE 90 ES
	130	60	50	GE 90 ES 2RS
	150	85	55	GEH 90 ES
	150	85	55	GEH 90 ES 2RS
100	150	70	55	GE 100 ES
	150	70	55	GE 100 ES 2RS
	160	85	55	GEH 100 ES
	160	85	55	GEH 100 ES 2RS
120	180	85	70	GE 120 ES
	180	85	70	GE 120 ES 2RS
140	210	90	70	GE 140 ES
	210	90	70	GE 140 ES 2RS
160	230	105	80	GE 160 ES
	230	105	80	GE 160 ES 2RS
180	260	105	80	GE 180 ES
	260	105	80	GE 180 ES 2RS
200	290	130	100	GE 200 ES
	290	130	100	GE 200 ES 2RS

Osnovne karakteristike
Od 90 do 300 mm

Oznake in njihove definicije

2RS	Tesnilni dvorobni iz poliestrskega elastomera na obeh straneh ležaja
SA	Utor na obodu zunanega prstana
E	Deljen zunanji prstan
S	Obodni utor in mazalna luknja

SFERIČNI DRSNI LEŽAJI



Skupina: 43

**Tip: Jeklo - Jeklo
s povečanim notranjim
obročem**

Osnovne karakteristike

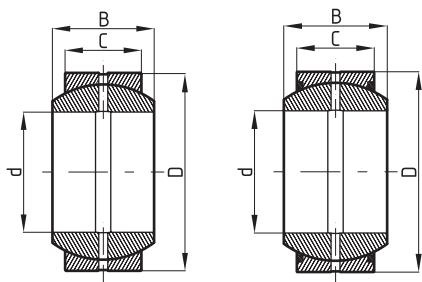
Od 20 do 100 mm

Oznake in njihove definicije

2RS	Tesnilni dvorobni iz poliestrskega elastomera na obeh straneh ležaja
SA	Utor na obodu zunanjšega prstana
E	Deljen zunanji prstan
S	Obodni utor in mazalna luknja

d	Geometrija			Označba
	D	B	C	
12	22	12	7	GE 12 LO
16	28	16	9	GE 16 LO
20	35	20	12	GE 20 LO
20	35	24	12	GE 20 HO 2RS
25	42	25	16	GE 25 LO
	42	29	16	GE 25 HO 2RS
30	47	30	18	GE 30 HO 2RS
32	52	32	18	GE 32 LO
35	55	35	20	GE 35 HO 2RS
40	62	38	22	GE 40 HO 2RS
	62	40	22	GE 40 LO
45	68	40	25	GE 45 HO 2RS
50	75	43	28	GE 50 HO 2RS
	75	50	28	GE 50 LO
60	90	54	36	GE 60 HO 2RS
63	95	63	36	GE 63 LO
70	105	65	40	GE 70 HO 2RS
	105	70	40	GE 70 LO
80	120	74	45	GE 80 HO 2RS
	120	80	45	GE 80 LO
90	130	90	50	GE 90 LO
100	150	100	55	GE 100 LO

SFERIČNI DRSNI LEŽAJI



d	Geometrija			Označba
	D	B	C	
30	47	22	18	GE 30 UK-2RS
	55	32	20	GE 30 FW
	55	32	20	GE 30 FW-2RS
35	55	25	20	GE 35 UK-2RS
	62	35	22	GE 35 FW-2RS
40	62	28	22	GE 40 UK-2RS
	68	40	25	GE 40 FW-2RS
45	68	32	25	GE 45 UK-2RS
	75	43	28	GE 45 FW-2RS
50	75	35	28	GE 50 UK-2RS
	90	56	36	GE 50 FW-2RS
60	90	44	36	GE 60 UK-2RS
	105	63	40	GE 60 FW-2RS
70	105	49	40	GE 70 UK-2RS
	120	70	45	GE 70 FW-2RS
80	120	55	45	GE 80 UK-2RS
	130	75	50	GE 80 FW-2RS
90	130	60	50	GE 90 UK-2RS
	150	85	55	GE 90 FW-2RS
100	150	70	55	GE 100 UK-2RS
	160	85	55	GE 100 FW-2RS

Skupina: 43

Tip: Jeklo - Bron
Ležaji brez vzdrževanja

Osnovne karakteristike

Od 4 do 30 mm

Oznake in njihove definicije

2RS Tesnili dvorobni iz poliestrskega elastomera na obeh straneh ležaja

SA Utor na obodu zunanega prstana

E Deljen zunanji prstan

S Obodni utor in mazalna luknja

PRIMERJALNA TABELA

CODEX	SKF	INA	IKO	LSK	EUROSNODI
GE...E	GE...E	GE...DO	GE...E	GE...E	GE...DO
		GE...FO	GE...G	GEG...E	
GE...ES	GE...ES	GE...DO	GE...ES	GE...ES	GE...DO
GEH...ES	GEH...ES	GE...FO	GE...GS	GEG...ES	GE...FO
GE...ES-2RS	GE...ES-2RS	GE...DO-2RS	GE...ES-2RS	GE...ES-2RS	GE...DO-2RS
GEH...ES-2RS	GEH...ES-2RS	GE...FO-2RS	GE...GS-2RS	GEG...ES-2RS	GE...FO-2RS
GE...LO	GEG...ES	GE...LO		GEEW...ES	GE...LO
				GEEW...ES-2RS	
GE...HO-2RS	GEM...ES-2RS	GE...HO-2RS		GEEM...ES-2RS	GE...HO-2RS
GE...UK	GE...C	GE...UK	GE...EC	GE...C	GE...UK
GE...UK-2RS	GE...TE-2RS/TA-2RS	GE...UK-2RS		GE...ET-2RS	GE...UK-2RS
GE...FW	GEH...C	GE...FW	GE...GC	GEG...C	GE...FW
GE...FW-2RS	GEH...C-2RS	GE...FW-2RS		GEG...ET-2RS	GE...FW-2RS
	GAC...F	GE...SX		GAC...S	GE...SX
	GX...F	GE...AX		GX...S	GE...AX
	GEZ...ES	GE...ZO	SBB...	GEZ...ES	GE...ZO
	GEZ...ES-2RS	GE...ZO-2RS	SBB...-2RS	GEZ...ES-2RS	GE...ZO-2RS
			SB...	GE...XS/K	
SI...E	SI...E	GIR...DO		SI...E	
SA...E	SA...E	GAR...DO		SA...E	
SI...ES/SIA...ES	SI...ES/SIA...ES	GIR...DO		SI...ES	
SA...ES/SIA...ES	SA...ES/SIA...ES	GAR...DO		SA...ES	
		GIR...DO-2RS		SI...ES-2RS	
		GAR...DO-2RS		SA...ES-2RS	
	SI...C	GIR...UK		SI...C	
	SA...C	GAR...UK		SA...C	
	SIA...TE-2RS	GIR...UK-2RS		SI...C-2RS	
	SAA...TE-2RS	GAR...UK-2RS		SA...C-2RS	
	SC...ES	GK...DO		TAC	TS..C
	SIRD...ES	GIHR...DO		TAPR...N	TAPR...N
	SIR...ES	GIHRK...DO		TAPR...U	
	SCF...ES	GF...DO		TPN	TS..N
	SIJ...ES	GIHO-K...DO		TAPR...DO	TAPR...S
	SIQG...ES	GIHN-K...LO		TAPR...CE	TAPR.CE
SAKAC...M	SAKAC...M	GAKFR...PB		TSM	
SIKAC...M	SIKAC...M	GIKFR...PB		TSF	
		GAKFR...PW		TSM...C	
		GIKFR...PW		TSF...C	